



COPERTURE

Tipologie di posa, finiture naturali, certificazioni

Prefazione

Che valore ha il miglior materiale se poi limita la creatività? A che cosa serve la migliore idea se poi viene meno l'applicazione? Soluzioni individuali richiedono l'impiego di materiali in grado di favorire la creatività e dare forma alle idee. Così pure una consulenza non può basarsi solo sulla perfezione tecnica e i rapporti fisico-tecnici ma dovrà tener conto anche degli aspetti estetici.

Tali opportunità vengono offerte proprio con il RHEINZINK, marchio che non contraddistingue solamente un esclusivo materiale creativo per il rivestimento di coperture e facciate, ma indica anche un esemplare Servizio Tecnico che vi aiuta a realizzare le vostre idee. A prescindere dalla grandezza dell'edificio, noi possiamo aiutarvi a cercare soluzioni individuali per lo specifico progetto.

La ricca offerta di sistemi RHEINZINK sia per coperture sia per facciate e soluzioni solar rendono semplice trovare per ogni progetto la migliore soluzione formale. RHEINZINK è estremamente flessibile e convince non solo per la sua estetica sempre attuale ma soprattutto perchè riesce a inserirsi in modo armonico e discreto in ogni contesto architettonico. Inoltre, essendo un materiale naturale, soddisfa senza timori le richieste di un'edilizia sostenibile. RHEINZINK non richiede alcuna manutenzione, pone uno standard di durata per varie generazioni e soddisfa un esemplare bilancio ecologico.

Le immagini riportate nella brochure sono un esempio del potenziale compositivo insito nel RHEINZINK e danno idea delle innumerevoli possibili soluzioni che questo materiale ecologico vi permetterà di realizzare.

Costermano, Febbraio 2015



Resort Schwielowsee, Werder, Germania



"Il sogno di Ivana", Torino, Italia

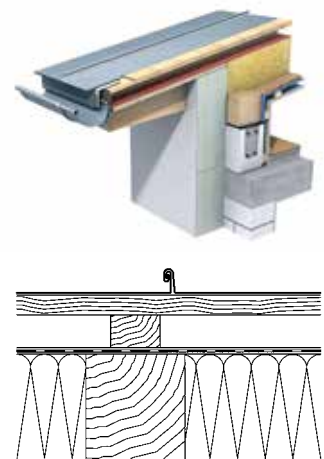


Česká pojišťovna, Pankrác – Sede amministrativa, Praga, Repubblica Ceca

RHEINZINK - Aggraffatura doppia

L'aggraffatura doppia costituisce un'evoluzione dell'aggraffatura verticale semplice. Menzionata nella letteratura specifica per la prima volta nel 1899, viene preferita, per coperture fino a 25° (pendenza minima 3° ovvero 5%), rispetto agli altri sistemi. La denominazione definisce il tipo di giunzione longitudinale delle lastre affiancate, sporgente dal piano di deflusso dell'acqua. Con un'altezza discreta dell'aggraffatura di soli 25 mm, la doppia aggraffatura risulta a tenuta della pioggia. A livello internazionale si è largamente diffusa questa tipologia grazie all'impiego di macchine profilatrici specifiche per questo sistema. La chiusura della giunzione può avvenire manualmente o mediante apposite macchine aggraffatrici elettriche. Il sistema si presta anche per rivestire agevolmente geometrie curve convesse o concave, coniche e sferiche mediante lastre precentinate o rastremate. Il discreto segno della doppia aggraffatura e l'estrema varietà dei particolari costruttivi consentono applicazioni adatte alle architetture sia tradizionali che moderne.

- Possibilità di realizzare geometrie particolari
- Elevata flessibilità compositiva
- Prodotto certificato ecosostenibile



Copertina: Casa di riposo Dorothy House, Bradford on Avon, Gran Bretagna



Casa residenziale Möllmann, Bielefeld, Germania



Casa residenziale Montaña del Socorro, Tafira Baja, Spagna

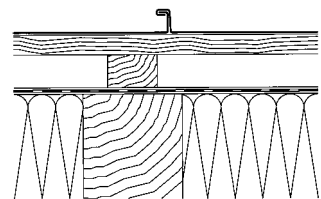
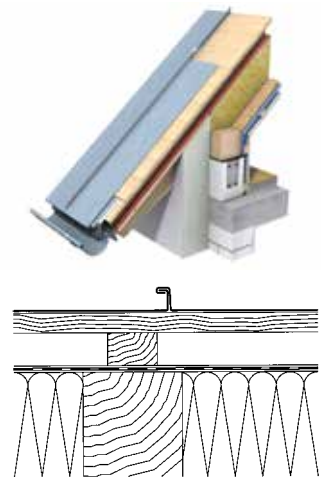


Case residenziali, Stavoren, Olanda

RHEINZINK-Aggraffatura angolare

L'aggraffatura angolare è nell'ambito della tradizionale tecnica di lattonerie un'applicazione relativamente recente. Essa è menzionata nella manualistica solo dall'inizio del 20esimo secolo. Tale aggraffatura viene eseguita nelle coperture aventi falde con pendenza maggiore a 25° e quindi ben visibili. La chiusura delle lastre profilate in questo caso è più semplice rispetto alla doppia aggraffatura in quanto l'aggraffatura angolare risulta finita con la prima piegatura. Per tale motivo, il sistema dell'aggraffatura angolare trova applicazione soprattutto nelle coperture molto in vista e dunque di elevato interesse compositivo, nonché per il rivestimento di cornicioni, parapetti e mansarde. Le lastre possono essere posizionate sia con il classico orientamento verticale che con orientamento obliquo od orizzontale. Visivamente il giunto appare leggermente più segnato dell'aggraffatura doppia, inoltre con la disposizione sfalsata delle giunzioni trasversali, ad esempio mediante la posa a lastre corte, si possono strutturare in modo vario anche superfici di ampie dimensioni.

- **Disegno allineato delle lastre**
- **Economico e adatto a molte forme geometriche**
- **Assenza di manutenzione**





Hôtel du Louvre, Parigi, Francia



Palazzetto, Praga, Repubblica Ceca

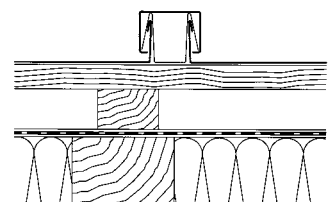
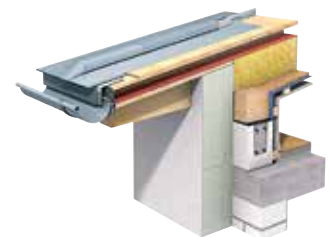


Università d'Arte Figurativa, Dresda, Germania

RHEINZINK-Klick Giunto a listello

Il giunto "a listello" rappresenta il sistema più antico fra le tipologie di posa in uso. La denominazione indica il tipo di giunzione longitudinale, dove tradizionalmente viene disposto un listello in legno completo di linguette di fissaggio fra una lastra e l'altra. Con il sistema RHEINZINK-Klick, questa giunzione viene ottimizzata mediante apposite staffette in acciaio zincato che sostituiscono il listello in legno. Entrambi i tipi di fissaggio vanno poi ricoperti da un profilo coprigiunto. Essendo sia le lastre che il cappello prodotti in unica fase lavorativa mediante profilatrici a rulli, il sistema RHEINZINK-Klick garantisce massima precisione di dimensioni e una posa semplice e veloce. L'aspetto dei giunti a listello permette di mettere in risalto la modularità ritmica delle lastre, per tale motivo trova applicazione sia nelle coperture di lieve pendenza che nei rivestimenti molto inclinati. Per ottenere un'ulteriore variazione di ombreggiatura, si possono combinare i due sistemi, giunto a listello e aggraffatura.

- **Montaggio semplificato mediante assemblaggio degli elementi**
- **Basso impiego di attrezzature grazie alla prefabbricazione**
- **Lunghezza delle lastre fino a 20 m**





Hotel Kempinski, Alta Tatra, Repubblica Slovacca



Bagni Elisabeth, Miskolc, Ungheria

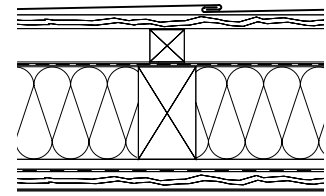
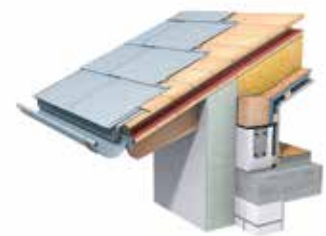


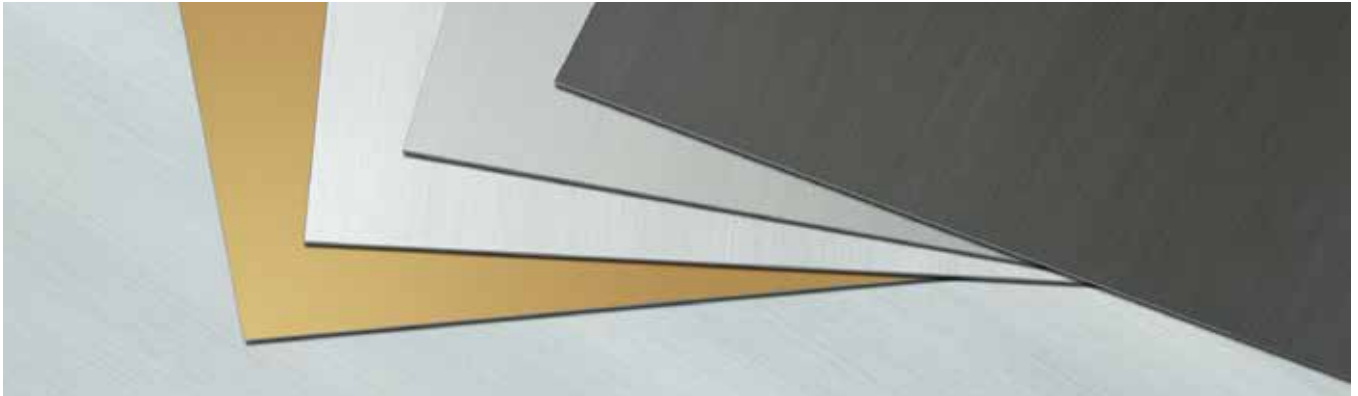
Residence Kaplan, Illinois, USA

RHEINZINK-Scaglie

Le piccole scaglie RHEINZINK sono di forma quadra o a losanga. A differenza delle scandole o piastre, apparentemente simili, le scaglie RHEINZINK possiedono risvolti sui quattro lati (due sul lato superiore e due su quello inferiore) tali da permettere un "incatenamento" con aggraffature di tipo semplice. Il piccolo formato delle scaglie, prodotte in modo artigianale oppure industriale, consente di trovare soluzioni costruttive anche in presenza di geometrie complesse, per tale motivo sono pure indicate nel rivestimento di superfici curve, abbaini, comignoli e cornicioni. Come ulteriore sviluppo delle "piccole scaglie" si hanno le "grandi scaglie" RHEINZINK. Queste ultime, di maggiori dimensioni e diversi formati, soprattutto rettangolari, permettono di ricoprire le superfici con varie tessiture e vengono principalmente impiegate alle facciate estese. Inoltre esse vengono utilizzate sempre più spesso anche nelle falde inclinate come sistema alternativo di copertura, consentendo di ottenere degli interessanti effetti ottici.

- Dimensioni su misura delle scaglie
- Elevate potenzialità compositive
- Tre finiture soggette alla formazione di patina naturale
- Assenza di manutenzione





Il materiale del futuro.

Nell'ambito delle problematiche relative al costruire in modo sostenibile, la sostenibilità ambientale dei prodotti per l'edilizia assume una particolare importanza per quanto attiene alla scelta dei materiali. Diversi sono i fattori di grande rilevanza, tra cui: il ciclo vitale, la durata, il fabbisogno energetico nella produzione, la percentuale di materiale riciclato e riciclabile con il relativo risparmio energetico.

In casa RHEINZINK l'eco-sostenibilità ha da sempre assunto un ruolo di rilevante importanza, infatti fin dall'ottenimento e lavorazione della materia prima, vengono prefissati dei parametri ecologici che comportano soprattutto un consumo energetico estremamente ridotto. Grazie ad impianti produttivi tecnologicamente avanzati sono inoltre ridotte al minimo le emissioni. RHEINZINK è un materiale riciclabile al 100 % che si contraddistingue per una durata pluri-decennale. In particolare, si nota che, dopo l'utilizzo del laminato RHEINZINK come manto di copertura, rivestimento di facciata o lattonerie, il suo valore rimane elevato, questo in virtù del limitato fabbisogno

energetico richiesto per il riciclaggio, pari a circa il 5 % dell'energia primaria. Si fa presente che il valore del metallo riciclabile, raggiunge oggi giorno un valore pari a quasi il 60 % del prezzo dello zinco puro (quale materia prima) e questo, di fatto, comporterà per il RHEINZINK un sempre crescente interesse futuro. Grazie all'elevato grado di riciclaggio di entità superiore al 95 %, è possibile ottenere una ulteriore riduzione del fabbisogno energetico per il materiale primario impiegato nel ciclo di produzione RHEINZINK, materiale che vede il riassorbimento nel processo di fusione degli scarti prodotti, senza alcun trattamento preventivo.

Oltre alle esemplari caratteristiche ecologiche, il materiale RHEINZINK è particolarmente apprezzato per le sue valenze estetiche. Esso è disponibile in varie linee comportanti diverse finiture:



RHEINZINK-PATINA rappresenta la linea classica. La variante lucida (pre-PATINA bright rolled) assume nel tempo

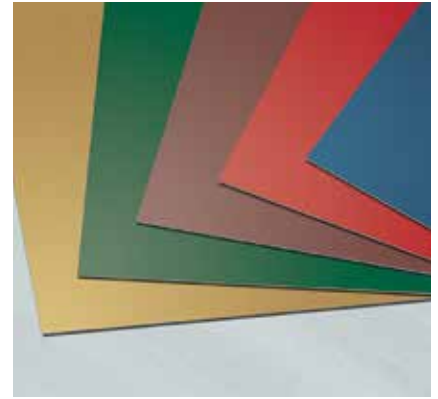
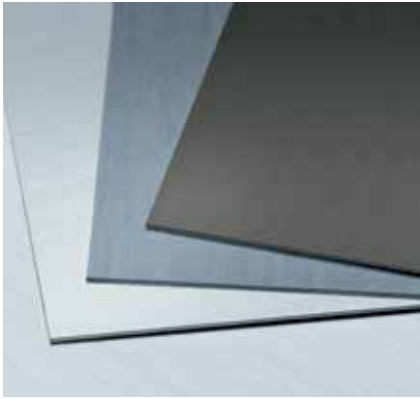
- per effetto degli agenti atmosferici - la patina naturale. Con le versioni prepatinate blue-grey e graphite-grey, il materiale naturale presenta fin dal primo giorno le tipiche colorazioni dello zinco grigio-cangiante o grafite. Le varianti prepatinate della PATINA LINE possono cambiare tonalità nel corso degli anni a causa degli agenti atmosferici, mentre le finiture blue-grey e graphite-grey della RHEINZINK-PROTECT LINE, permangono inalterate nel tempo in quanto protette superficialmente da una verniciatura trasparente.

RHEINZINK-COLOR LINE rappresenta la versione colorata del RHEINZINK. Grazie alla possibilità di disporre di diversi colori, si aprono nuove possibilità compositive sia nelle coperture, facciate o per la definizione dei dettagli architettonici. Anche la versione COLOR LINE è caratterizzata dalle ottime proprietà di lavorabilità del RHEINZINK. Attualmente è in produzione la gamma: RHEINZINK-COLOR blue, RHEINZINK-COLOR tile-red, RHEINZINK-COLOR moss-green, RHEINZINK-COLOR pearl-gold e RHEINZINK-COLOR nutbrown.



- 1 Certificato QUALITY ZINC
- 2 Certificato TÜV
ISO 9001:2008,
ISO 14001:2004 und
ISO 50001:2011
- 3 Certificato IGEF
- 4 Dichiarazione ambientale IBU

Sul sito www.rheinzink.it sono riportate varie soluzioni esemplari per un impiego creativo del RHEINZINK. E' inoltre possibile richiedere ulteriori informazioni sul vasto programma RHEINZINK.



Varietà nella semplicità – Le linee prodotto RHEINZINK



PATINA LINE
Living material

Finiture:

prePATINA bright rolled
prePATINA blue-grey
prePATINA graphite-grey

Formati disponibili:

Lastre e coils, sistemi di copertura e facciata, lattoneria. Profili vari vengono realizzati da lattonieri o installatori di facciate. Laccatura intradossale su richiesta.

Peculiarità:

- Materiale naturale
- Sviluppa la patina protettiva in modo naturale
- Collaudate caratteristiche di lavorabilità
- Applicazioni per coperture, facciate, lattonerie e dettagli architettonici
- Malleabile e resistente al gelo
- Di lunga durata in assenza di manutenzione
- Riciclabile al 100 %



PROTECT LINE
Durable, refined

Finiture:

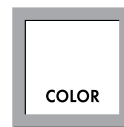
prePATINA blue-grey
prePATINA graphite-grey

Formati disponibili:

Lastre e coils
Profili vari vengono realizzati da lattonieri o installatori di facciate.

Peculiarità:

- Materiale naturale
- Protezione duratura della superficie attraverso verniciatura trasparente
- Collaudate caratteristiche di buona lavorabilità
- Applicazioni per coperture, facciate e dettagli architettonici
- Malleabile e resistente al gelo
- Di lunga durata in assenza di manutenzione
- Riciclabile al 100 %



COLOR LINE
Unlimited versions

Finiture (rif. catalogo colori):

COLOR-blue
COLOR-tile-red
COLOR-moos-green
COLOR-pearl-gold
COLOR-nut-brown

Finiture:

Lastre e coils
Profili vari vengono realizzati da lattonieri o installatori di facciate.

Peculiarità:

- Materiale naturale
- Qualità materiale RHEINZINK con verniciatura colorata
- Illimitate varianti compositive
- Collaudate caratteristiche di buona lavorabilità
- Applicazioni per coperture, facciate e dettagli architettonici
- Malleabile e resistente al gelo
- Di lunga durata
- Riciclabile al 100 %



RHEINZINK Italia S.R.L.
Via De Gasperi 9
37010 Costermano VR
Italia

Tel: +39 045 6210310
Fax: +39 045 6210311

info@rheinzink.it
www.rheinzink.it